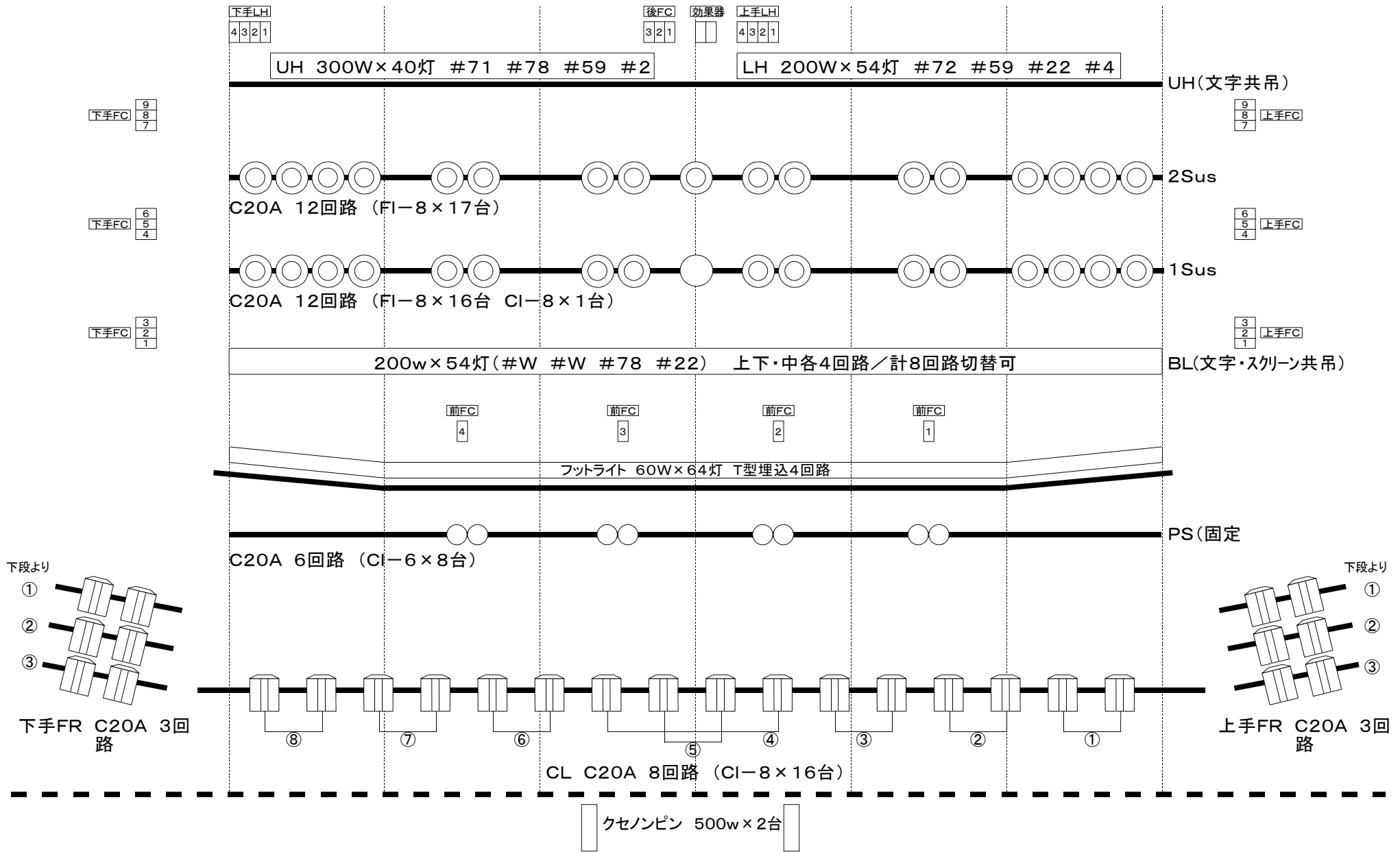


入間市産業文化センター ホール照明回路図・基本仕込図

(2006. 6現在)



《調光機》

- *松村デジタルクロスバー
- *50本3段4グループ
- *記憶なし
- *DMX回線なし

《容量》

- *Sus・FCともに1回路2kwまで(FCはC型)
- *FCはトランス・モーター系のみ捨て球必要
- *直電源は客席中央通路のみ
- (上手C30A×2、下手C30A×2)

《その他》

- *吊物はPS以外すべて電動(PSは固定)
- ⇒リミットなし